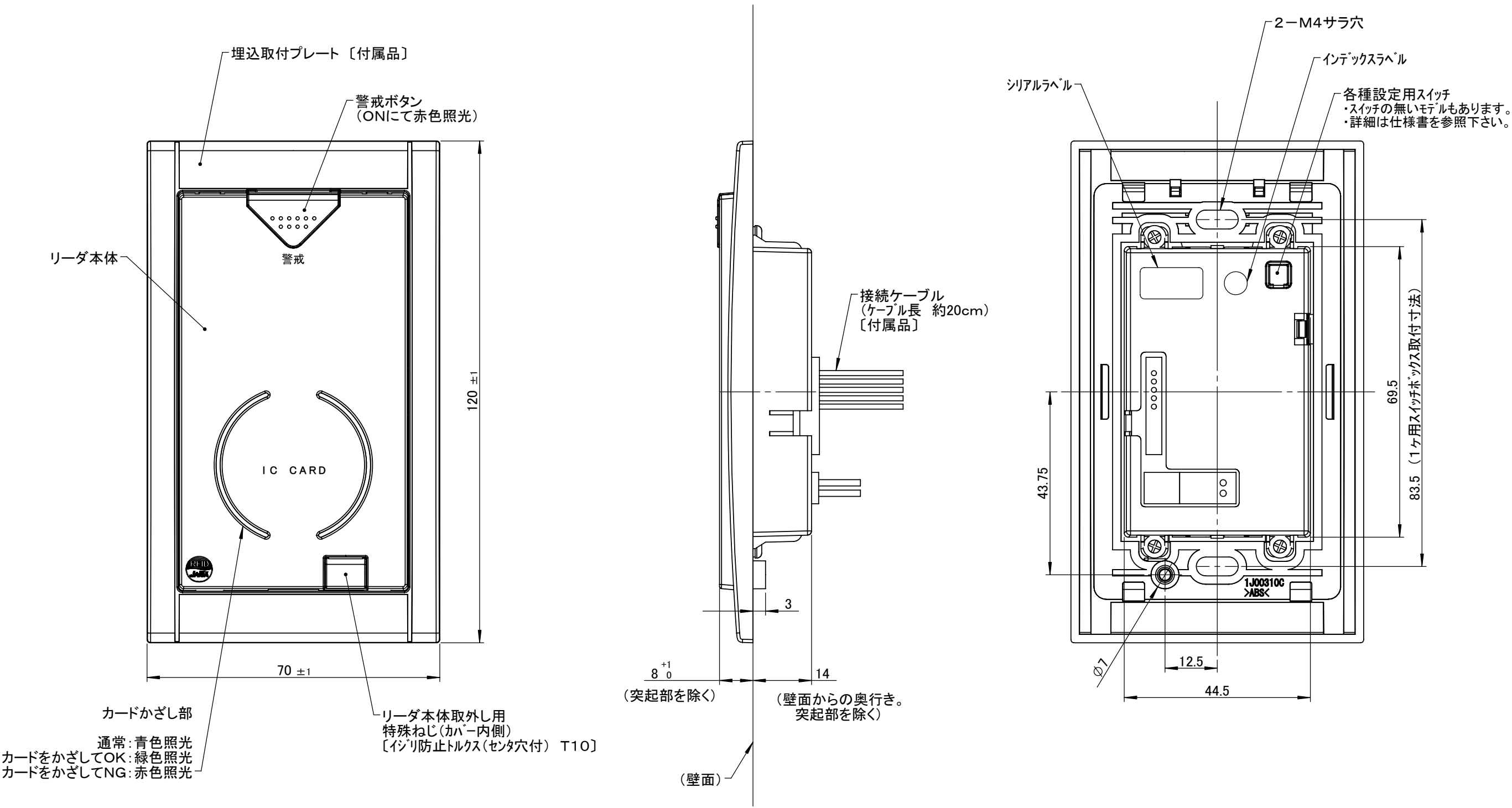



1) 外観 (単位:mm) (警戒ボタン付モデル)

【適用製品】

XR01SA-**-*(RS485通信。警戒ボタン付)
XR01SB-**-*(RS232C通信。警戒ボタン付)
XR01SW-**-*(ウィーガンド通信。警戒ボタン付)



Material (材料)					Parts Name	
Finish (仕上)					Drawing Name	
Approved	Checked	Designed	Drawn	Scale 1/1	壁埋込リーダ 外観・一般仕様	
		miyata	miyata		Drawing No.	1C00352K
		Date	2013/06/07			
Weight:				Revision	 GL Solutions Inc.	
					A3	

2) 外観 (単位:mm) (警戒ボタン無しモデル)

【適用製品】

XR01A- ** (RS485通信。警戒ボタン無し)

XR01B- ** (RS232C通信。警戒ボタン無し)

XR01W- ** (ウィーガンド通信。警戒ボタン無し)

埋込取付プレート〔付属品〕

リーダ本体

IC CARD

120 ±1

70 ±1

カードかざし部

通常:青色照光
カードをかざしてOK:緑色照光
カードをかざしてNG:赤色照光

リーダ本体取外し用
特殊ねじ(カバー内側)
〔イジリ防止トルクス(センタ穴付) T10〕

接続ケーブル
(ケーブル長 約20cm)
〔付属品〕

(突起部を除く)

(壁面からの奥行き。
突起部を除く)

(壁面)

2-M4サラ穴

インデックスラベル

各種設定用スイッチ
・スイッチの無いモデルもあります。
・詳細は仕様書を参照下さい。

シリアルラベル

43.75

69.5

83.5 (1ヶ用スイッチボックス取付寸法)

1J00310G
>ABS<

12.5

44.5

Ø7

Parts Name

Drawing Name

壁埋込リーダ 外観・一般仕様

Drawing No.

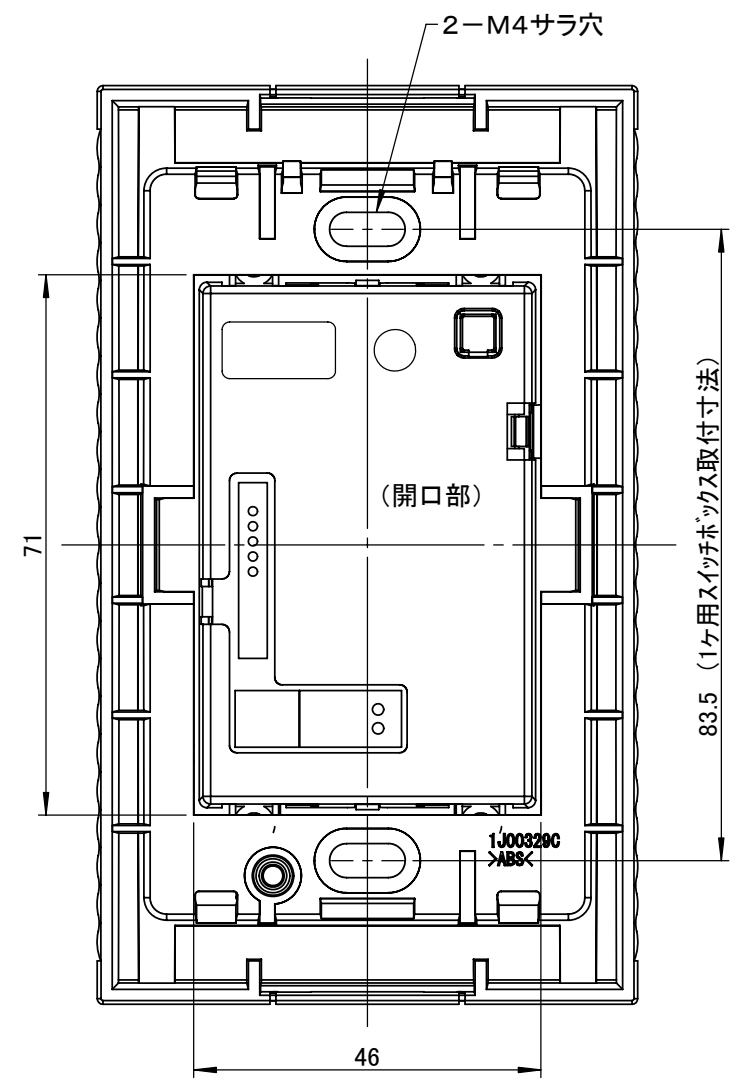
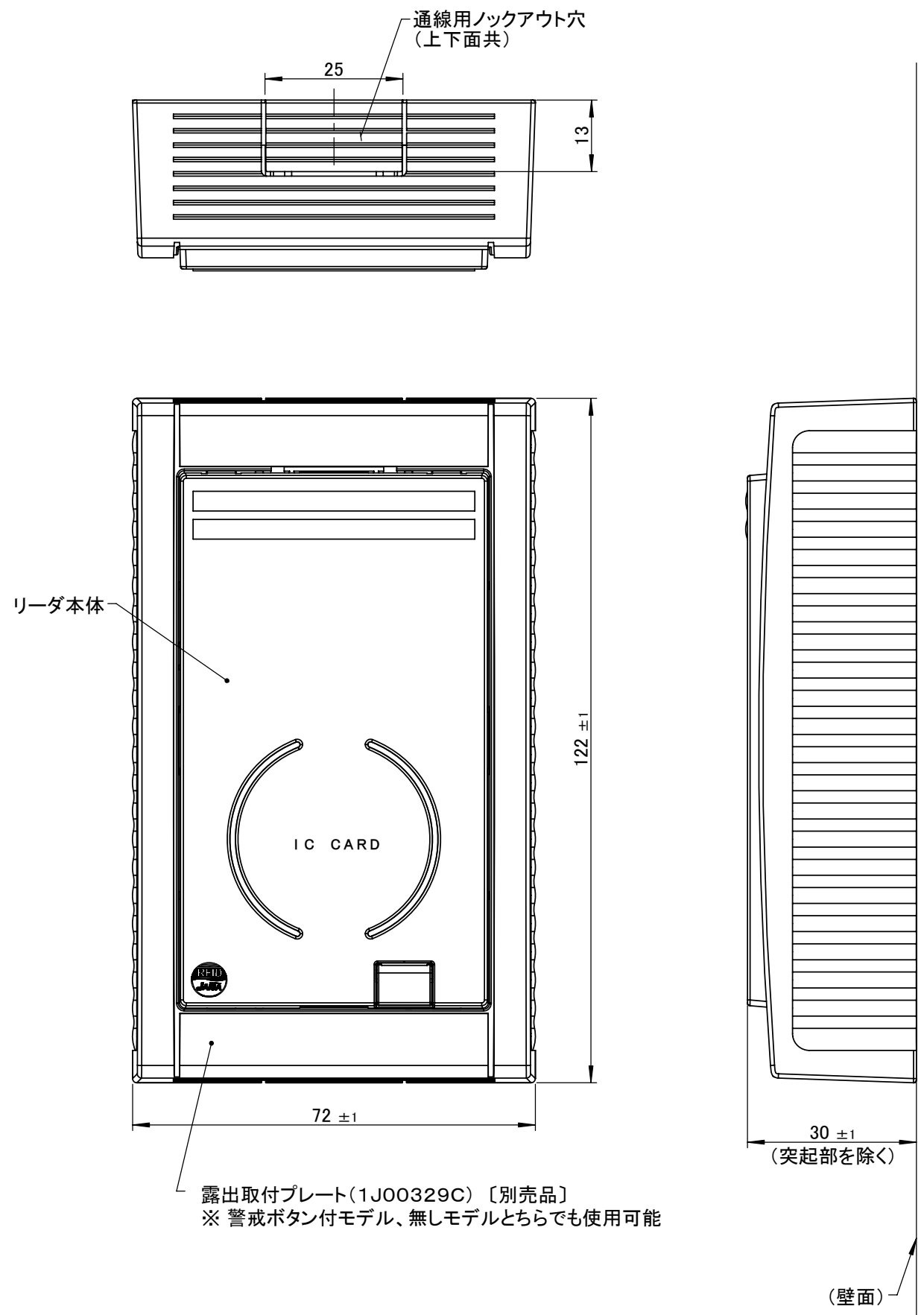
1C00352K

Date 2013/06/07

GL Solutions Inc.

A3

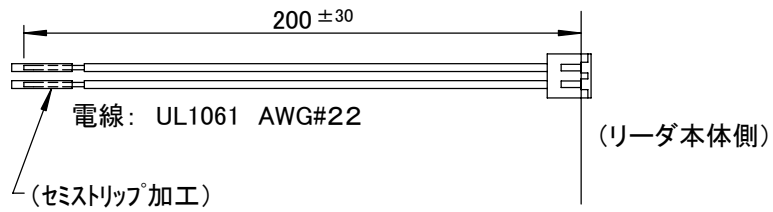
3) 外観(参考) (単位:mm) [露出取付プレート(別売品)を用いた場合]



Parts Name	
Drawing Name	
壁埋込リーダー 外観・一般仕様	
Drawing No.	
1C00352K	
Date 2013/06/07	GL Solutions Inc.
A3	

4) 接続ケーブル詳細(付属品) (単位:mm)

A) DC電源入力用、接続ケーブル (モデルによりA1、2どちらかが付属します)



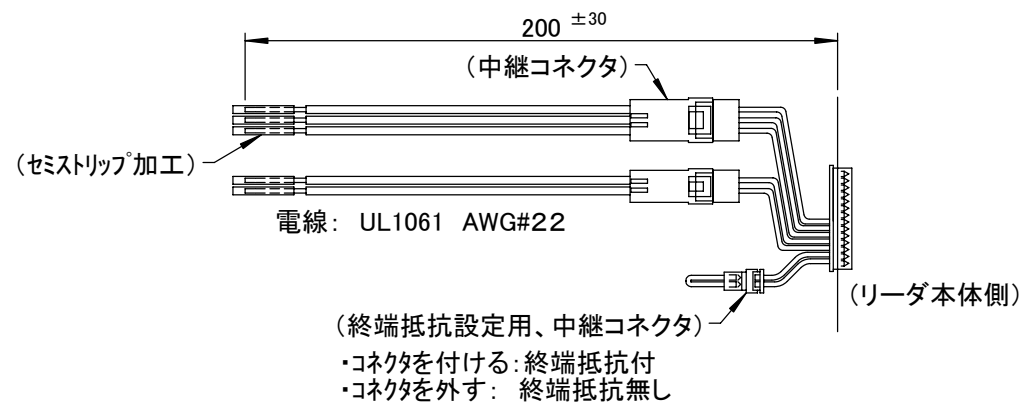
A1) ・コネクタピンアサイン (hitagモデル以外)

ピンNo.	信号名	電線色
1	GND	クロ
2	DC+12/24V	アカ

A2) ・コネクタピンアサイン (hitagモデル)

ピンNo.	信号名	電線色
1	DC+12/24V	チャ
2	GND	クロ

B1) RS485・232C通信、共用接続ケーブル (RS485・232C通信のリーダに付属)



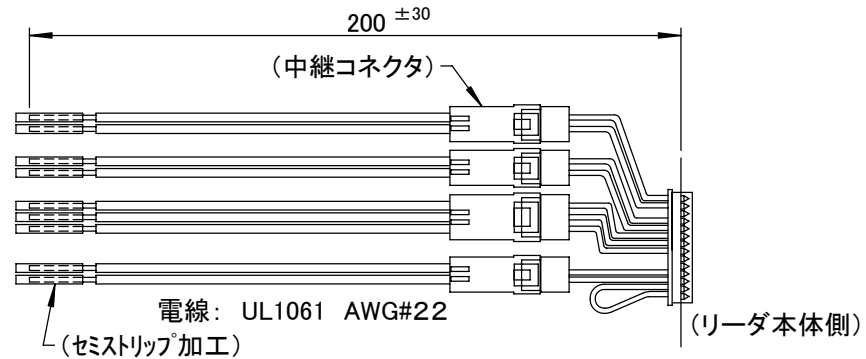
・コネクタピンアサイン

ピンNo.	信号名	電線色
1		
2		
3		
4		
5		
6		
7		

※ 空きピン部は使用禁止

ピンNo.	信号名(RS485)	信号名(RS232C)	電線色
8	SG	SG	グレー
9	RS485(+)	RxD	オレンジ
10	RS485(-)	TxD	キイロ
11	RS485(+)	RxD	オレンジ
12	RS485(-)	TxD	キイロ
13	ER2	ER2	(シロ)
14	ER1	ER2	(シロ)

B2) ウィーガンド通信用、接続ケーブル (ウィーガンド通信のリーダに付属)



・コネクタピンアサイン

ピンNo.	信号名	電線色
1	TSW1	シロ
2	TSW2	シロ
3	RCP(DATA0)	ミドリ
4	RDP(DATA1)	シロ
5	TLS	
6	DI1	ムラサキ
7	DI2	アオ

ピンNo.	信号名	電線色
8	SG	グレー
9	RS485(+)	
10	RS485(-)	
11	RS485(+)	オレンジ
12	RS485(-)	キイロ
13	ER2	(シロ)
14	ER1	(シロ)

※ 空きピン部は使用禁止

5) 一般仕様

寸法: 120(H) × 70(W) × 22(D)
(埋込取付プレートとの組合せ。突起部を除く)

重量: 約100g
(埋込取付プレートとの組合せ。付属品を除く)

材質: ABS樹脂(UL V-0) アクリル樹脂(警戒ボタン部他)

色調: ※グレー色モデル
ダークグレー(リーダ本体)
ダークグレーメタリック(埋込取付プレート、露出取付プレート)

※ホワイト色モデル
ライトグレー(リーダ本体)
ホワイトパールメタリック(埋込取付プレート、露出取付プレート)

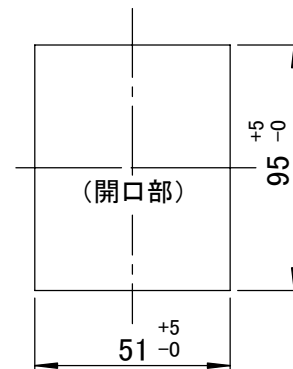
6) 同梱(付属品)、別売品等について

※以下は同梱(付属品)となります。
・埋込取付プレート(1ヶ用スイッチボックス取付寸法準拠)
・接続ケーブル(ケーブル長 約20cm)
・壁面固定ねじ(M4 × 30L サラネジ2ヶ)
・取扱説明書

※以下を別売品として用意しております。(弊社にお問い合わせ下さい)
・露出取付プレート(1J00329C)
・特殊ねじ用ドライバー(T10H-80 5400TX ヘッセル)
・石膏ボード壁用固定金具(WN3996 松下電工)

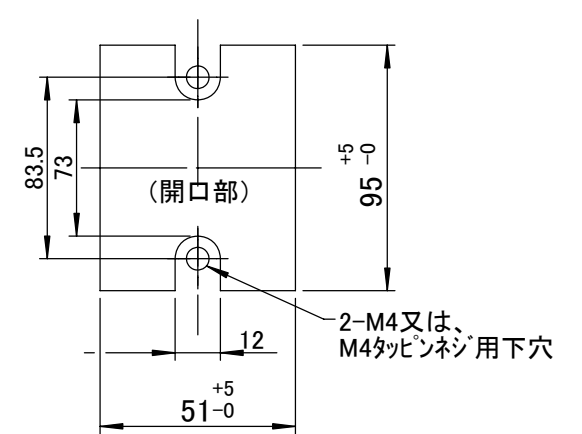
7) 壁面開口部の穴あけ寸法 (単位:mm)

・ボックス工事及び、ボックス無し工事の場合



※ 壁面からの奥行きは、30mm以上必要

・壁面に直接ねじ固定する場合



※ 壁面からの奥行きは、30mm以上必要

・一般的な1ヶ用スイッチボックスの取付に準拠しておりますが、
取付方法によっては、壁面に加工等が必要になる場合があります。

・ボックス無し工事の場合は、はさみ金具(WN3996 松下電工 弊社別売品)
等を用いて固定願います。

・穴あけ寸法、奥行きを確保出来ない場合及び、モール配線の場合は、
露出取付プレート(1J00329C 弊社別売品)を使用願います。

Parts Name	
Drawing Name	壁埋込リーダ 外観・一般仕様
Drawing No.	1C00352K
Date	2013/06/07
GL Solutions Inc.	A3