

製品説明会 2018 Tokyo

工場向け入退室セキュリティシステムのご提案
～スタンドアロン電気錠制御リーダーXRC10、車両管理システム、フラPPERゲート～

営業部システム販売課 小野寺 歩

2018年6月22日 (金) 15:35~16:05

もくじ

1. 納入事例 ご紹介

- ・UHF帯による車両管理システム
- ・【XRC200】制御によるフラPPERゲートシステム

2. 製品のご提案

- ・スタンドアロン電気錠制御リーダーAcCENTiO【XRC10】

納入事例紹介



納入先 : 某自動車部品会社様 (山形県)

工事名 : セキュリティ強化対策 敷地内侵入警戒システム 設置工事

内容 : ・UHF帯による車両管理システム
・【XRC200】制御によるフラPPERゲート

工期 : 2017年3月末 完了

導入目的

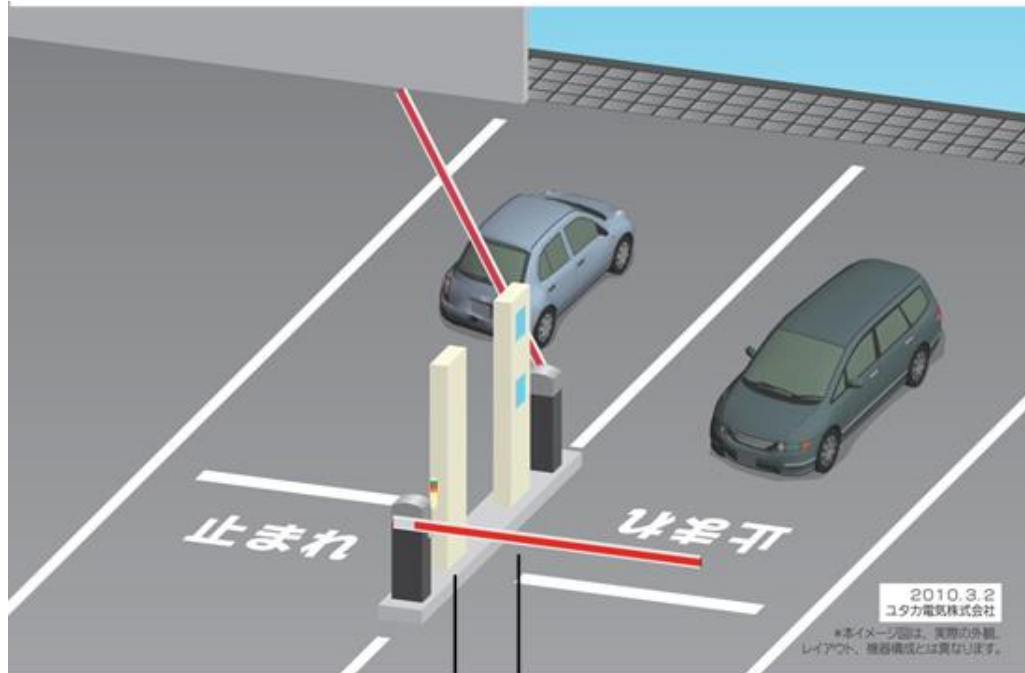
屋外での車両入退情報の効果的な管理を目的と、施設内に入退場する車両をUHF帯RFIDを使い、効率的に認証して入退場の履歴データを取得し、施設内に入退りする車両を正確かつ容易に把握でき、車両の入退場管理を効率よく管理できるようにしたい。

かつ、社員及びゲストの通行をスムーズに行いたい。

- 管理業務の簡素化、他業務をより充実
- 入出門付近の渋滞・混雑の緩和
- 確実な車両入退場及び歩行者の情報の収集（セキュリティの強化・確保）

UHF帯による車両入退管理システム

システム概要



※本システムは、UHF帯対応高出力タイプのリーダーライタにつき、ご使用におかれましては構内無線局の申請が必要となります。

システムの特徴

1. スムーズな入退場



- ・UHF帯により認証(読取り)距離約4m、車を降りず認証

2. セキュリティ強化



- ・ID認証により入場規制

3. 入退場の自動化

- ・管理業務の簡素化

主機能一覧

主機能	説明
マスタ管理機能	<ul style="list-style-type: none">・カードマスタ(ユーザー情報の登録/変更/削除)・車両マスタ(車両情報の登録/変更/削除)
利用者情報データ	<ul style="list-style-type: none">・認証/通過イベントの閲覧・警告の通知(画面上にポップアップと音で通知)
通行履歴データ	<ul style="list-style-type: none">・日付指定(ファイル指定)で過去の履歴の参照・表示順序をソート・条件指定で絞込検索・イベント別(警報は赤色表示等)の色表示のあり/なし・CSVファイルに出力
車両ゲートの遠隔操作	<ul style="list-style-type: none">・管理パソコンよりゲート毎の操作(開/止/閉)
各種設定	<ul style="list-style-type: none">・クライアント設定(各ゲートのIPアドレス)・ゲート設定(ゲート名称、方向性、アンチパスバックなど)・時間権限設定(ユーザー毎に使用時間の設定)・アクセス権限(ユーザー/ゲート毎に権限を設定)

登録画面

Registration

登録件数 706

CSV入力 CSV出力 ユーザ状態変更 閉じる

ID	カード番号	カードシリアル
1	A2410001	A2410001
2	A2410002	A2410002
3	A2410003	A2410003
4	A2410004	A2410004
5	A2410005	A2410005
6	A2410006	A2410006
7	A2410007	A2410007
8	A2410008	A2410008
9	A2410009	A2410009
10	A2410010	A2410010
11	A2410011	A2410011
12	A2410012	A2410012
13	A2410013	A2410013
14	A2410014	A2410014
15	A2410015	A2410015
16	A2410016	A2410016
17	A2410017	A2410017
18	A2410018	A2410018
19	A2410019	A2410019
20	A2410020	A2410020
21	A2410021	A2410021
22	A2410022	A2410022
23	A2410023	A2410023
24	A2410024	A2410024
25	A2410025	A2410025

新規 更新 削除

ID 自動採番
重複確認 読み込み

カード番号

カードシリアル

使用フラグ 通常

氏名

会社名

連絡先

カード種別 車両

備考1

備考2

使用期限 開始 終了

ナンバープレート 本拠地 分類
かな 番号

アクセス権限 ☐ 設定画面表示

写真 ☐ プレビュー 参照...

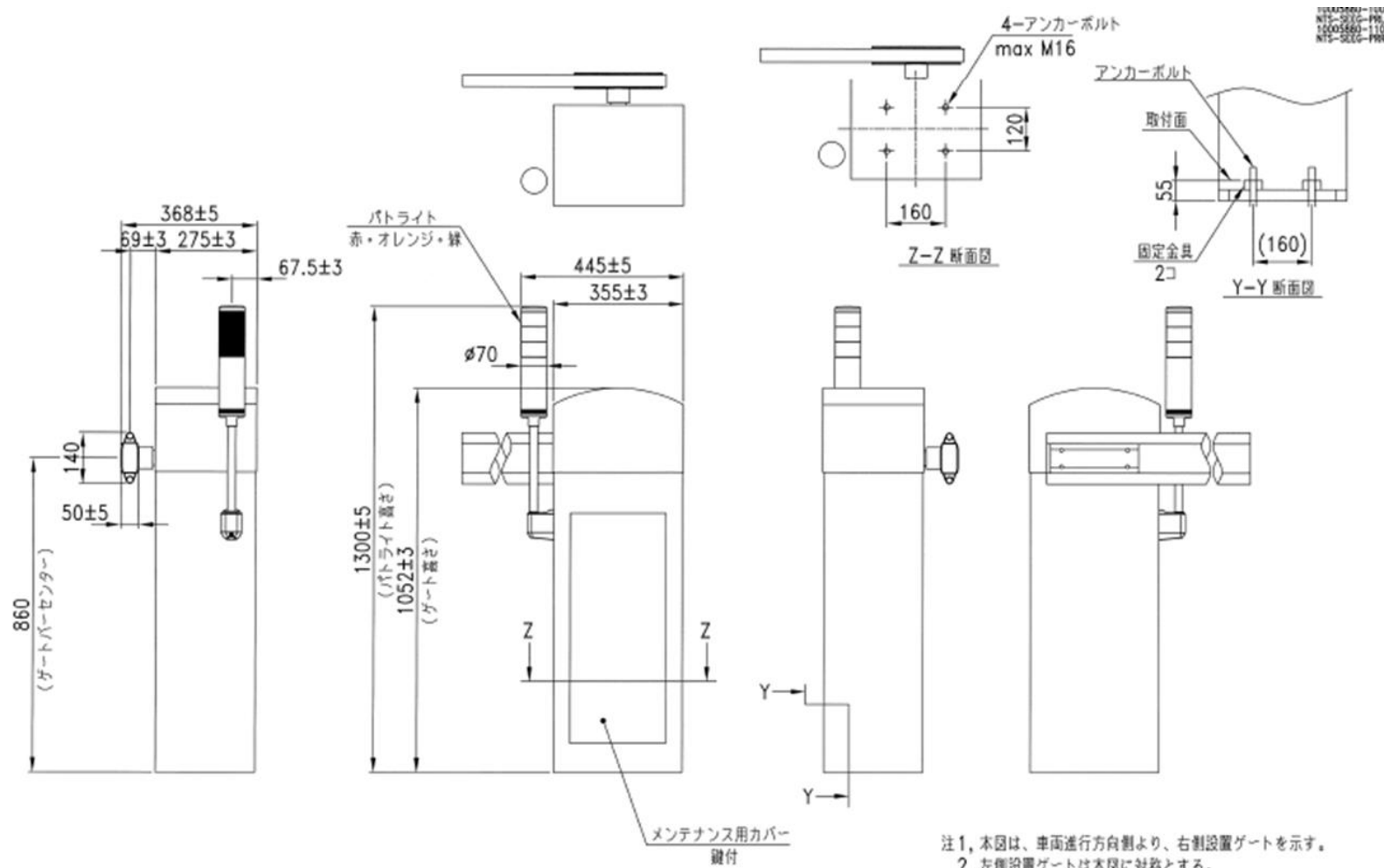
登録日

更新日

登録内容

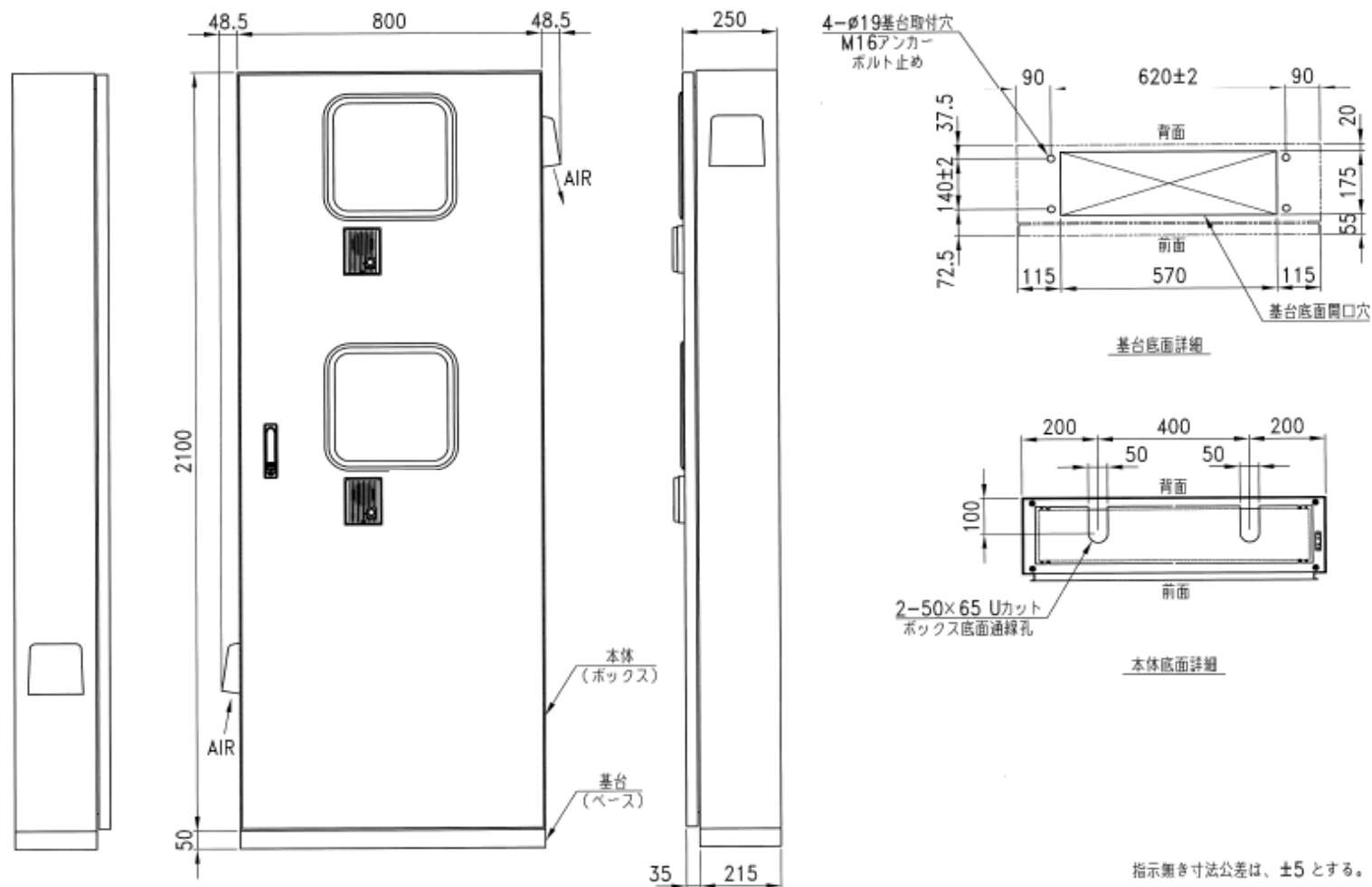
- ・ID(管理番号).....自動採番
カード番号:カード固有番号を入力
- ・カードシリアル番号
読取ったUIDナンバーを表示
- ・アクセス権限
ゲート毎の通過可否(プルダウンで選択)
- ・名前
ユーザー名など
- ・会社名
ユーザー会社名又は所属部署など
- ・連絡先
ユーザーの連絡先など
- ・車名
使用車種名
- ・ナンバー
車両登録番号
- ・使用期限
カードの有効期限

外観図（車両ゲート）



- 注1, 本図は、車両進行方向側より、右側設置ゲートを示す。
2, 左側設置ゲートは本図に対称とする。
3, 後加工のため寸法は参考となります。

外観図（認証BOX）



指示無き寸法公差は、±5 とする。

フラッパーゲートシステム



EPG

リーズナブル&ロングセラーで人気の主流ゲート
コストパフォーマンスに優れたお奨めモデル

人気のエコパスゲートを更に改良！

軽量・小型・コンパクト・低価格はそのまま、より価値のあるセキュリティゲートにグレードアップしました。

ショートタイプは全長700ミリ！

全長700mm×全幅900mm×全高1100mm（標準通路600mm幅1通路の場合）。

経済的にもスペース的にもご満足いただけるセキュリティゲートです。

選べる1フラッパーor2フラッパー

標準通路幅（600mm）の場合、ローコストの1フラッパー又はハイセキュリティの2フラッパーかのどちらかをお選びいただけます。

IP55準拠

工場試験においてIP55に準拠する試験をクリアしました。（屋外仕様の場合）

【工場試験の様子】

↓ 粉塵試験装置



↓ 粉塵試験



↓ 放水試験



ゲート専門メーカー
Halcon
日本ハルコン株式会社

フラッパーゲートシステム

エコパスゲート (EPG)

エコパスゲート-AW (EPG-AW)

～ロングセラーで人気の主流ゲート コストパフォーマンスに優れた機種～



- セキュリティゲートの原型とも言えるフォルムに、セキュリティに必要な機能を網羅
- 工場外周部やアミューズメント施設の設置もおススメ
- オプションで「ステンレス仕様」「指定色対応」可能
- 特殊対応にてショートタイプもご用意
筐体全長が700mmの為、小スペースでの設置を可能に

- 従来のEPGをベースに外観をスタイリッシュに
(フットプリントはEPGと同様)
- イルミネーションフラッパーを採用
通行者にスムーズな通行を演出（フラッパーが発光）
- オプションで「ステンレス仕様」「指定色対応」可能

屋内外問わず設置が可能、また、塩害地域にも対応（屋外設置はオプション）

Halcon
日本ハルコン株式会社

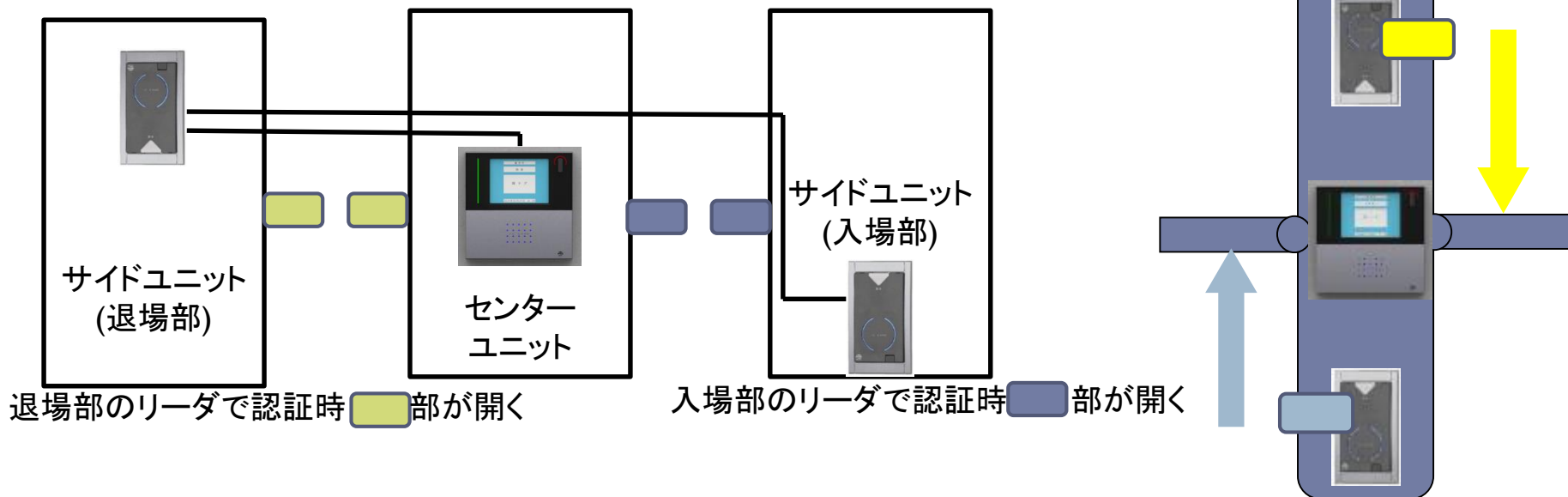
TEL. **0267-63-1151**
本社：長野県佐久市三河田403-5

テクニカルセンター・
ラボラトリショールーム 長野県佐久市三河田403-1
© 2008-2014 日本ハルコン株式会社 All Rights Reserved.

フラPPERゲートシステム

【XRC200】ゲート内組込事例

- ▶ 入退室リーダ別リレー接点出力機能を使うことで、フラPPERゲートにXRC200シリーズをご利用いただけます。
- ▶ フラPPERゲート制御部内にXRC200を内蔵し、ゲート入場部にXR01シリーズの入場用リーダ1を、ゲート退場部にXR01シリーズの退場用リーダ2を内蔵します。
- ▶ 入場部のリーダでカード認証した場合は入場部のゲートが、退場部のリーダで認証した場合は退場部のゲートが開きます。



スタンドアロン電気錠制御リーダーAcCENTi0【XRC10】

▶ 概要

- ▶ AcCENTi0 (アクセンティオ) XRC10は、非接触ICカードを利用して、電気錠等の扉周りの機器を制御し、個人毎で入室、退室を制限する装置です。
- ▶ XRC10には、非接触ICカードリーダー、カード照合判別機能、カード登録機能、電気錠制御機能、データ保存機能が防滴構造のケースに内蔵されています。
- ▶ 電気錠とDC24Vの電源装置があれば、これだけで非接触ICカードによる入室管理が実現できます。オプションの子機リーダーを接続することで入室と退室両方の管理を行うこともできます。



▶ 特長

- ▶ **スタイリッシュなデザイン**
 - ▶ 2個用スイッチボックスに埋込設置可能
 - ▶ グレー版とホワイト版を選択可能
- ▶ **防雨型IPX3により屋外設置可能** (直射日光を避けて設置のこと)
- ▶ **単独で運用が可能PC不要で運用可能**
 - ▶ 単体でカードの登録・抹消が可能
 - ▶ 付属ユーティリティとmicroSDで使用履歴の管理が可能
 - ▶ 付属ユーティリティとmicroSDで登録データの管理が可能
- ▶ **さまざまな電気錠・扉回り関連機器を直接制御可能**
 - ▶ 通電時解錠型電気錠・通電時施錠型電気錠 (含む一部の電磁錠)
 - ▶ 瞬時通電施解錠型電気錠・モータ錠
 - ▶ 自動扉シャッタ (シャッタ制御盤への接続) 駐車場ゲート (ゲート制御盤への接続)
- ▶ **インターホンと連動可能**
 - ▶ JEM-A端子接続により、インターホン親機からの解錠が可能
- ▶ **さまざまなICカードに対応**
 - ▶ FeliCa IDm/MIFARE UIDICODE SLI UID/Tag-It HFI UID (スマートフォンは保証外)
- ▶ **ICカードを999枚まで登録可能**

カード登録について

- ▶ 押ボタン3個と4桁7セグLED表示を駆使してその場で登録・抹消
 - ▶ 登録した内容をmicroSDカードにバックアップ可能
 - ▶ バックアップしたmicroSDカードを利用して他のXRC10にコピー可能
- ▶ パソコンと専用ユーティリティを利用してデータを作成しmicroSDカードを利用して一括登録
 - ▶ 卓上型カードリーダーXR06U-TI-Aの利用を推奨



構成

- ▶ XRC10には24V電源装置が必要です。
- ▶ 子機リートを1台接続できます。
子機リートは入室用・退室用・拡張用入退区別なし(左右・上下)で割当可能です。
- ▶ JEM-A端子を利用しインターホンから解錠が可能です。
- ▶ フォトカプラ入力を利用し、押ボタン等からの解錠が可能です。

