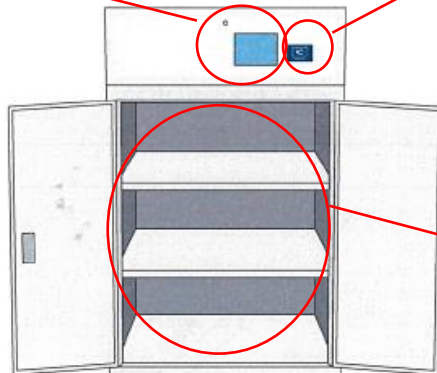




- LCDタッチパネル  
持出し物品は、『貸出』としてLCDパネルに表示されます。



- ICカードリーダ  
認証用カード及び扉の解錠用に使用します。

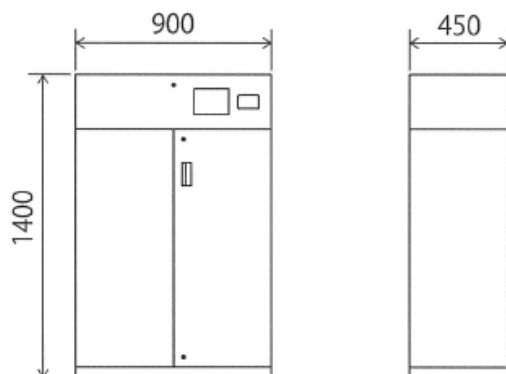


- キャビネット本体  
本体材質: スチール材  
棚材質: 木材

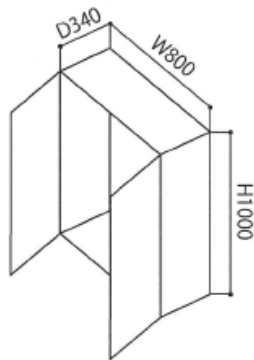


- UHF帯アンテナ  
キャビネット扉開⇒物品取出し⇒キャビネット扉閉じる⇒数秒後⇒キャビネットの中の物品のIDタグ(UHF帯)を全数スキャンします。⇒持ち出された物品は、LCD表示に『貸出』と表示。

## 外形図:



## 内寸法:



## 本体仕様:

### キャビネット本体

読取タグ数	最大100タグ
アンテナ	UHF帯アンテナ
電気錠	ソレノイドラッチ
対応カード規格	MIFARE、FeliCa
認証方法	3種類: ICカード、ICカード+暗証番号、暗証番号
登録ユーザ数	最大10,000 ID推奨
ユーザ登録方法	個別登録: 本体操作で登録
	一括更新: USBメモリを介してマスター情報を取り込み、登録
操作案内方法	LCDタッチパネル、ブザー音
ログ保管数	50,000件以上
	* ユーザにて手動削除するまで保存。保存可能MAX年数: 約10年
電源・消費電力	AC 100V 50/60Hz 100W
USBメモリ	USB2.0対応 × 1
外形寸法	1400 (H) × 900 (W) × 450 (D)
重量	87 Kg

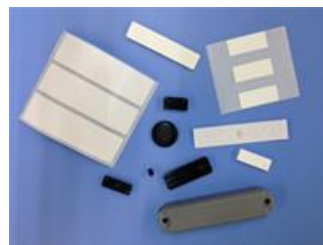
# 実際の運用例

とてもシンプルなシステムです。



(UHFタグの一例)

他に色々な形状・特性のタグが使用可能



## 1、登録

### 1、ユーザー登録

ユーザーの情報を登録します。

名前／カードID／暗証番号／権限など

### 2、ICタグ登録

UHFタグと品名を登録し、物品にタグを取り付けます。

CSVファイルで一括登録も可能です。

これで、もう使えます。



## 2、運用(貸出／返却)

### 1、貸出(出庫)

- ① カードをリーダーにかざし、承認されれば鍵が開きます。
- ② キャビネットの扉を開けて物品を取り出します。
- ③ 扉を閉めると、タグを一括読み取り、取り出した物品が「貸出」と表示されます。

### 2、返却(入庫)

- ① カードをリーダーにかざし、承認されれば鍵が開きます。
- ② 返却したい物品をキャビネット内に戻し、扉を閉めます。
- ③ 貸出中と表示されていた物品が在庫表示になります。

## 画面イメージ



## 3、その他、機能・特徴

- ・ 表示している物品を押すと、状態(いつ、誰が、何を、貸出／返却)をポップアップ表示します。
- ・ 【稼働履歴表示】いつ、誰が、何を、貸出／返却 した履歴一覧を表示できます。
- ・ 【稼働履歴一覧】をCSVファイルにしてUSBメモリにエクスポートできます。
- ・ 貸出期間を事前設定し、取出した物品が期間内に返却されない場合、管理者等にメール発信出来ます。
- ・ 1台の制御装置で最大2台までキャビネットが接続する事が出来ます。